

# “OBRA DE EMERGENCIA DE TUBERÍA PRINCIPAL DE CONDUCCIÓN DE AGUA DESALINIZADA AL VALLE DEL GUADALENTÍN. TT.MM. LORCA Y TOTANA (MURCIA)” TRAMO B



PROYECTOS DE INGENIERÍA MAURANDI S.L

## DESCRIPCIÓN DE LAS OBRAS:

La Confederación Hidrográfica del Segura, como se ha comentado, ha ejecutado las obras, con carácter de emergencia, del Eje Norte-Sur para la distribución de caudales desde la desaladora de Aguilas hasta el Valle del Guadalentín, y así proponer un punto de suministro alternativo a los caudales del transvase .

La conducción se encontraba ya ejecutada en el tramo que une la Balsa del Cerro Colorado en la Sierra de la Almenara hasta la denominada como toma 10 cerca de la derivación de Puerto Lumbreras, se trata de una conducción de acero helicosoldado DN 1219 mm

La conducción principal es de acero helicosoldado de diámetro exterior 1219 mm y espesor de 8 mm, con revestimiento exterior de polietileno e interior de epoxi alimentaria.

Los tubos empleados son de 8 y 16 metros de largo aproximadamente, si bien para el encaje de la conducción en puntos singulares como el encuentro con codos o con otro tramo, también se han utilizado tubos cortados ajustados mediante la soldadura de anillos de acero.

Los tubos están conectados mediante enchufe campana y su continuidad viene dada por la soldadura interior con electrodo celulósico. Las uniones de la conducción están revestidas interiormente por dos capas de epoxi alimentaria Eurokote 468 Thiso, el mismo recubrimiento que lleva el tubo de fábrica, mientras que exteriormente la continuidad de la protección se consigue con manguitos termorretráctiles ajustados al diámetro exterior del tubo mediante calentador de propano. Las piezas especiales como codos y derivaciones que han sido prefabricadas en taller o bien sacrificando tubería y han sido imprimadas con epoxi por ambas caras para posteriormente darles una terminación de poliuretano en de 800 micras.

Se han dejado previstas un total de 5 tomas de DN 400 mm. Toda la conducción ha sido probada a presión de 9 Kg/cm<sup>2</sup> así como el total de las soldaduras realizadas en obra han sido todas ellas comprobadas mediante líquidos penetrantes.

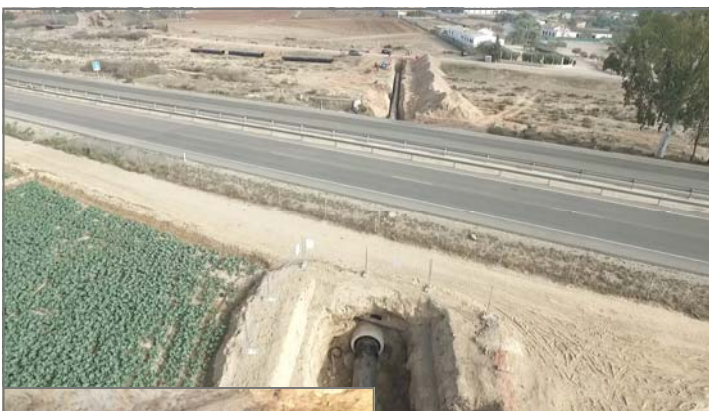
**DESARROLLO DEL TRABAJO:** Durante los Trabajos se ha mantenido presencia continuada en obra con personal Técnico Especializado. Se han ido dando soluciones técnicas, modificaciones de trazado, asistencia a las expropiaciones, asistencia durante las pruebas de presión, etc...

Finalmente se ha redactado la Memoria Técnica preceptiva y exigida por el Organismo Contratante con el fin de dejar constancia de las actuaciones llevadas a cabo.

## PRINCIPALES UNIDADES EJECUTADAS:

CONCEPTO	MEDICIÓN
M <sup>3</sup> Excavación Tierra + Roca	65.819 m <sup>3</sup>
MI Tubería Acero Helicosoldado DN 1219 mm (e=8mm)	6.376 ml
KG Acero S 275 JR para Calderería con revestimiento de Poliuretano 800 micras	95.961 Kg
UD VALV. MARIPOSA 1200, PN 10, MANUAL	2 Uds
Ud Ventosa Trifuncional DN 200 PN 10 / Válvula Mariposa DN400 PN10	14 Uds / 5 Uds

HINCA HA 1800 mm BAJO RM-11



VISTA AÉREA DE LA TRAZA EJECUCIÓN DE CODOS CON RECUBRIMIENTO DE POLIURETANO, EJECUCIÓN DE BOCAS DE HOMBRE



**CLIENTE:** CONFEDERACIÓN HIDROGRÁFICA DEL SEGURA

**TIPO DE TRABAJO:** ASISTENCIA TÉCNICA A LA DIRECCIÓN DE OBRA

**UBICACIÓN:** LORCA, MURCIA

**EMPRESA CONTRATISTA:** OBRASCON HUARTE LAIN S.A (OHL)

**FECHA DE TERMINACIÓN:** MARZO 2016

**PRESUPUESTO DE LA OBRA:** 4.722.001,20 €

